

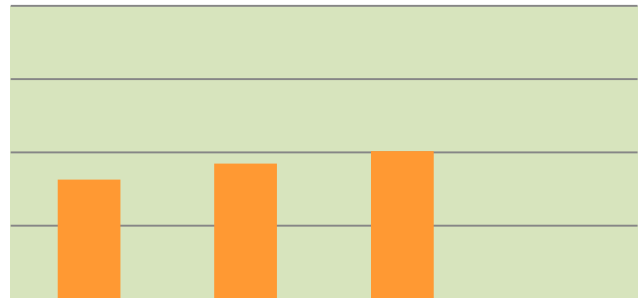


## AminoPlus proteína de soya de alto sobrepaso

AminoPlus es la proteína de soya de sobrepaso de mayor volumen producida en USA.

AminoPlus ha demostrado un incremento en el desempeño de producción de leche.

Estudio de la Universidad de Wisconsin utilizando alfalfa/ensilaje de maíz, basado en dietas de forraje, se observa un incremento en la producción de leche en vacas alimentadas con AminoPlus. (Gráfica 1)



Estudio en el Instituto Farme evaluando pasta de soya de sobrepaso en raciones de maíz, forrajes y ensilaje de alfalfa. Alimentando con AminoPlus da como resultado el más alto nivel de producción de leche. Vacas en lactancia temprana con menos de 90 días en leche al inicio de la prueba tuvieron el nivel más alto de producción que todas las vacas en la prueba, sin embargo las vacas alimentadas con AminoPlus mantuvieron ventaja en la producción de leche sobre las otras vacas alimentadas con productos competitivos de pasta de soya de sobrepaso.

### **Aminoplus provee más: (Grafica 3)**

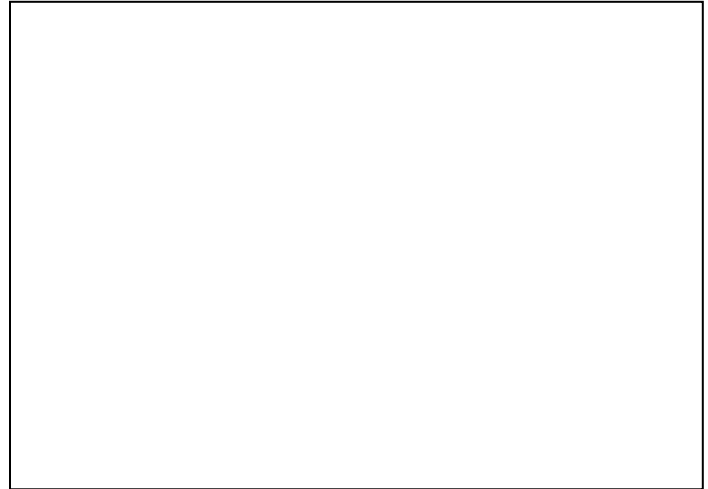
Proteína

Proteína de sobrepaso Ruminal

Lisina de sobrepaso Ruminal

Metionina de sobrepaso Ruminal.

Los rangos de inclusión de otros nutrientes pueden ser reducidos.



### **Comparaciones Analíticas:**

#### **Proteína no degradable en Rumen**

Muestras de proteína de soya de sobrepaso fueron analizadas para determinar los niveles de proteína no degradable en Rumen (In Situ) en múltiples laboratorios; se demuestra que

el Aminoplus y el Soy Pass tienen altas concentraciones similares de proteína de sobrepaso ruminal, y el Soy Best con concentraciones bajas y la pasta de soya standard con la menor proporción.

Existió un acuerdo razonable de los resultados enviados por los laboratorios con excepción de los valores bajos reportados por la Universidad para cada una de las muestras.

#### **Digestibilidad de la proteína no degradable en rumen.**